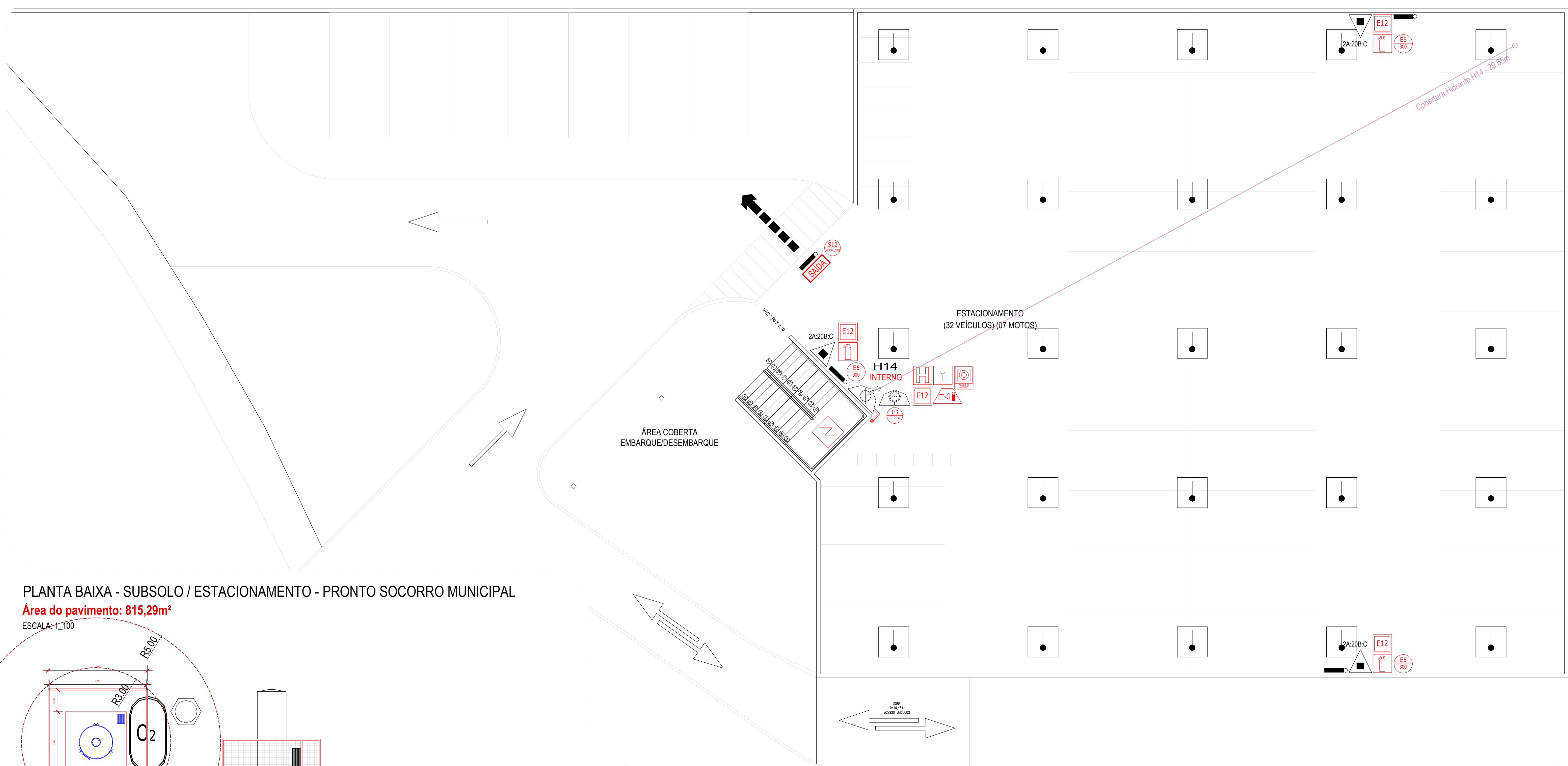


D.03 - DETALHE ESCADAS  
ESCALA: 1\_50

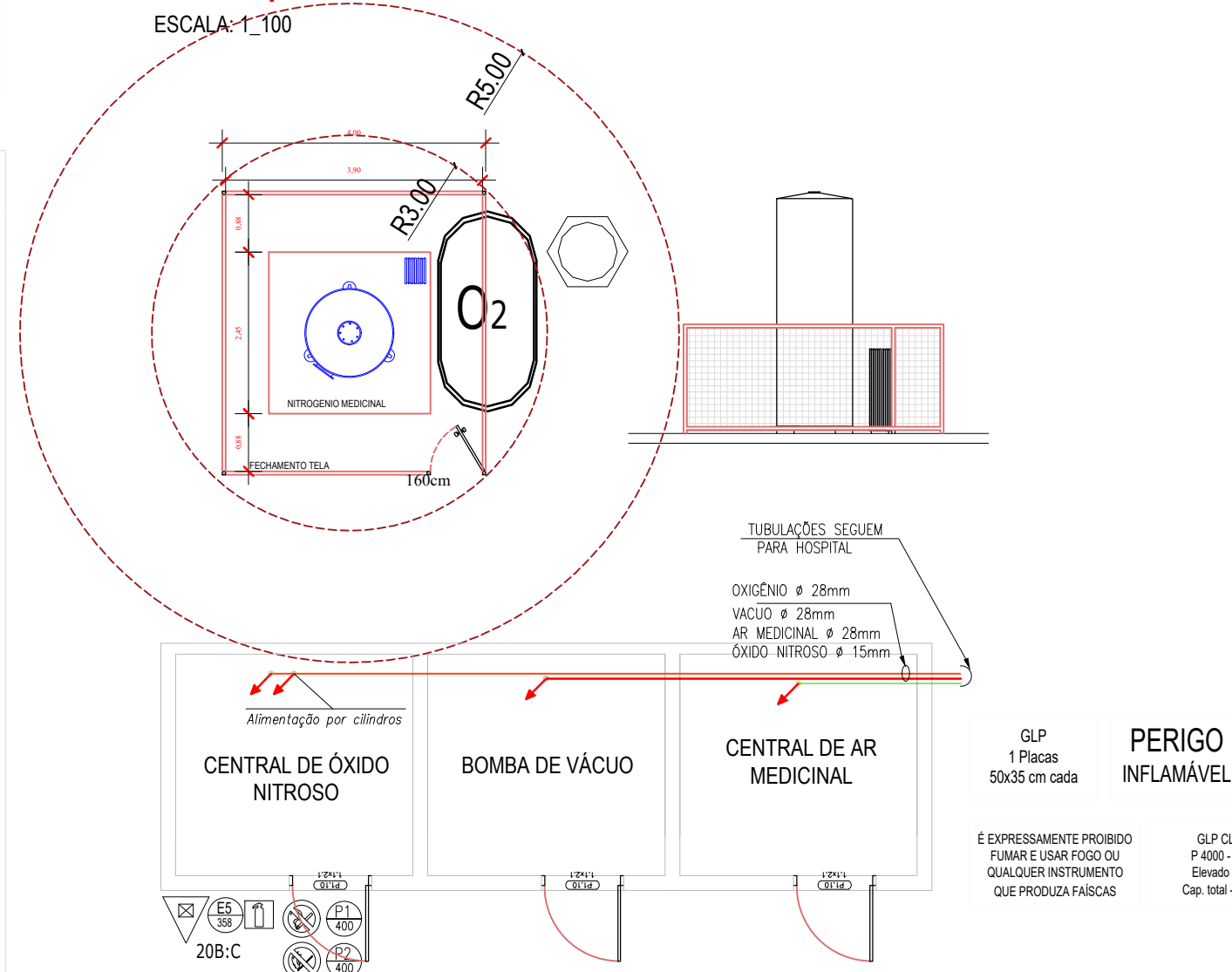
D.04 - DETALHE GUARDA CORPO  
ESCALA: 1\_50



PLANTA BAIXA - SUBSOLO / ESTACIONAMENTO - PRONTO SOCORRO MUNICIPAL

Área do pavimento: 815,29m²

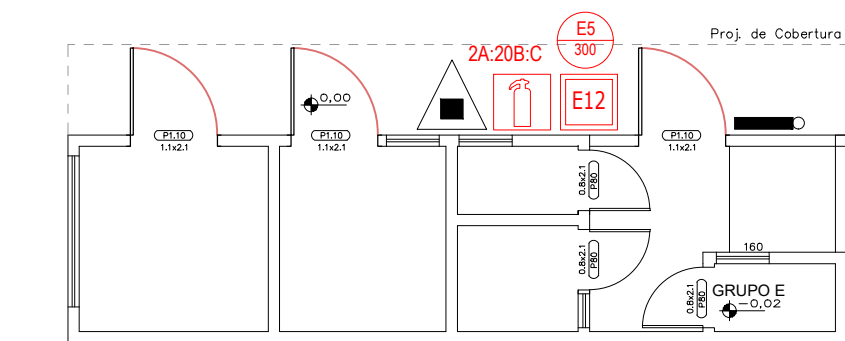
ESCALA: 1\_100



## DEPÓSITO DE GÁS HOSPITALAR

Área do pavimento: 43,87m²

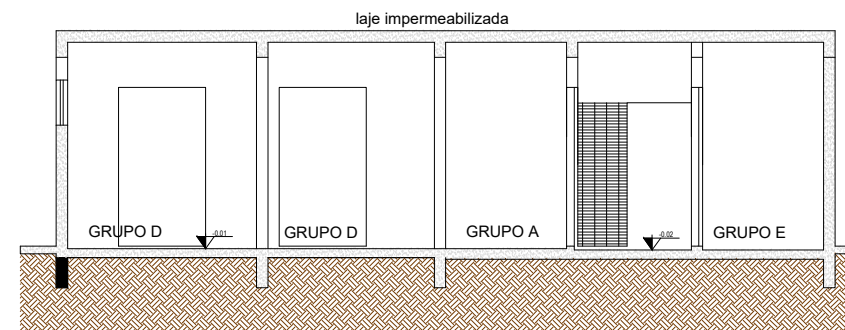
ESCALA: 1\_100



DEPÓSITO DE LIXO

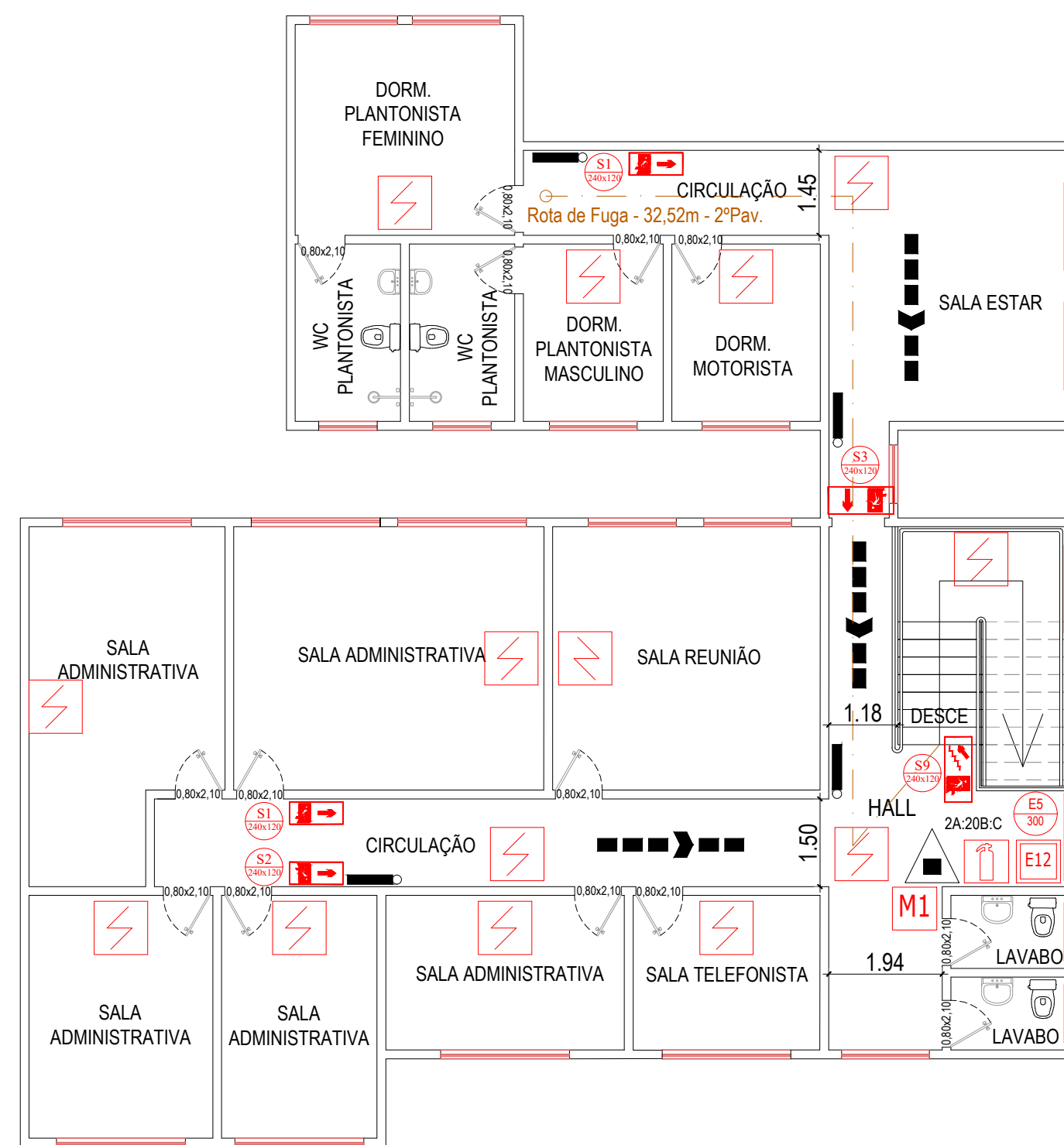
Área do pavimento: 40,68m<sup>2</sup>

ESCALA: 1\_100



CORTE LONGITUDINAL

ESCALA: 1\_100



PAV. SUPERIOR - ADMINISTRATIVO PRONTO SOCORRO MUNICIPAL

**Área do pavimento: 252,60m<sup>2</sup>**

ESCALA: 1\_100

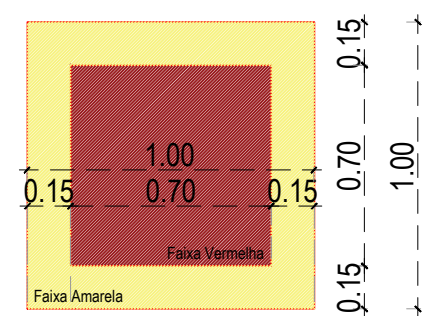
**DIMENSIONAMENTO DAS SAÍDAS DE EMERGÊNCIA**

CÁLCULO DA POPULAÇÃO – ADMINISTRATIVO (PROBLO 308) TOTAL POPULAÇÃO

ÁREA PARA FIM DE CÁLCULO	POPULAÇÃO (A0 – IT 08)	TOTAL DE POPULAÇÃO
PAVIMENTO SUPERIOR – 252,60 m <sup>2</sup>	1 pessoa por 7m <sup>2</sup> + 1,5 por Lela(h=3)	36 pessoas

**DIMENSIONAMENTO DAS SAÍDAS DE EMERGÊNCIA**

<p><b>LARGURA DAS SAÍDAS DE EMERGÊNCIA</b></p> <p>Pavimento Superior Administrativo</p> <p style="text-align: center;"> <math display="block">N = \frac{P}{C} = N = \frac{36}{22} = 1,63</math> </p> <p><b>02 UNIDADE DE PASSAGEM = 1,10m</b></p> <p>ounde: N – Número de unidades de passagem, arredondando para o Número inteiro maior. P – População, conforme coeficiente do tabelo 04 da IT 08 e critérios das seções 5.3 e 5.4.1. da mesa IT 08 C – Capacidade da unidade de passagem conforme tabelo 4 da IT 08.</p>	<p><b>MÍNIMO DE SAÍDA : 02 (Tabela 6 – IT 08)</b></p> <p><b>SAÍDAS DE PROJETO : 01 – 1,20 metros</b></p> <p style="text-align: center;"><b>PORTANTO ATENDE A NORMA</b></p>
---	--



D.04 - DETALHE SINALIZAÇÃO  
DO PISO (E12)  
ESCALA: 1\_50

# PROJETO TÉCNICO DE PREVENÇÃO E COMBATE A INCÊNDIO

## Planta Baixa , Cortes, Fachadas , Detalhes e Localização

F.02/06

Proprietário:

PREFEITURA MUNICIPAL DE EXTREMA  
CNPJ: 17.695.024/0001-05

Local:

AVENIDA NICOLAU CESARINO, Nº4.000  
Bairro Bela Vista - Extrema-MG

Ocupação:

H - Serviço de Saúde em Geral H-3 - Hospital - 300MJ/m<sup>2</sup>

## SITUAÇÃO

DESPACHOS CBM/MG:

## ÁREAS (m²)

<b>*CONSTRUÇÃO PRONTO SOCORRO MUNICIPAL</b>	
SUBSOLO / ESTACIONAMENTO	815,29m²
PAVIMENTO TERREO	1.283,67m²
PAVIMENTO SUPERIOR	252,60m²
<b>*CONSTRUÇÃO HOSPITAL MUNICIPAL</b>	
PAVIMENTO TERREO	1.577,32m²
PAVIMENTO SUPERIOR	1.617,46m²
SOTÃO	111,14m²
<b>*CONSTRUÇÃO DIVERSAS</b>	
GLP	23,59m²
DEPÓSITO DE DESCARTE	40,68m²
GASES MEDICINAIS	58,98m²

SOMATÓRIA TOTAL DE CONSTRUÇÃO : 5.780,73m²

**Responsável Técnico:**